

Nyckelbiotopsinventering på Västra Ekedal (Kil 9425)

Värmdö kommun

Stefan Eklund

2013-05-24



Figur 1 Talticka

Värmdö kommun
Kommunkontoret
134 81 Gustavsberg

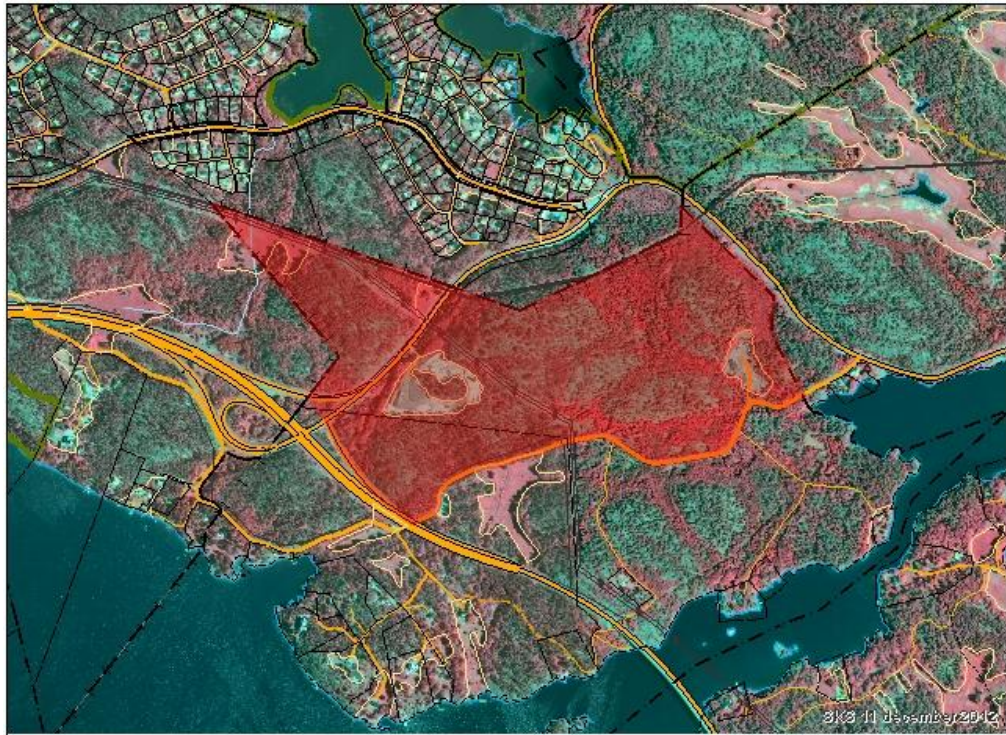
Nyckelbiotopsinventering på Västra Ekedal i Värmdö kommun

Skogsstyrelsen har under våren 2013 utfört en nyckelbiotopsinventering på uppdrag av Värmdö kommun på delar av fastigheterna Västra Ekedal för den del som är i Värmdö kommun. Arbetet är utfört enligt Skogsstyrelsens metodik. De biotoper med högst naturvärdeskvalité är klassificerade som ”nyckelbiotoper” vilket definieras att de har förutsättningar för hotade arter ska kunna hitta livsmiljöer inom avgränsningen genom olika former av strukturer t.ex. grova, gamla träd av olika trädslag och död ved i varierande grad av nedbrytning. ”Högre naturvärden” har ej i dagsläget förutsättningar att klassificeras som nyckelbiotop men har kommit långt på väg att, beroende på biotoptyp, inom ett tidsintervall på 20-40 år kunna övergå till nyckelbiotop. Det under förutsättning att skogen i avgränsningen vårdas så att de biologiska värden som finns i området gynnas. Besökta fastigheter som ingår är Västra Ekedal 1:10 och 1:11 samt en liten del av Östra Ekedal 1:43, området norr om väg 222 och avgränsas åt nordväst och nordost av Gamla Skärgårdsvägen och åt sydost av Graningevägen. Väst om Gamla Skärgårdsvägen ingår fastigheten Västra Ekedal 1:23. Inventeringen utfördes i fält 22 maj 2013.

Beskrivning.

Området är relativt tätortsnära och har några villaområden i anslutning till avgränsad yta. Området består av flera skogsdungar med mycket gammal tallskog i de högre belägna partierna och medelålders gran- och lövskogar i slänterna och på de f.d. inägomarkerna. I området finns även en upplagsplats och ett område för förvaring av krossmassor. De äldsta skogsdungarna har en lång skoglig kontinuitet och dessutom en hel del mycket gamla träd. Flera rödlistade arter kräver både hög trädålder och lång kontinuitet av trädbevuxenhet. Då den kombinationen är ovanlig i dagens skogslandskap är det därför viktigt att de små refugier som trots allt finns kvar förblir värdefulla livsmiljöer för många hotade arter i dagens landskap. I lövskogarna finns spridda gamla relativt grova ekar som är en rest av äldre markanvändning. Små branter med yngre till medelålders skog utökar variationen av biotoper med ofta lövrika partier nedan branten tillsammans med block och ädla

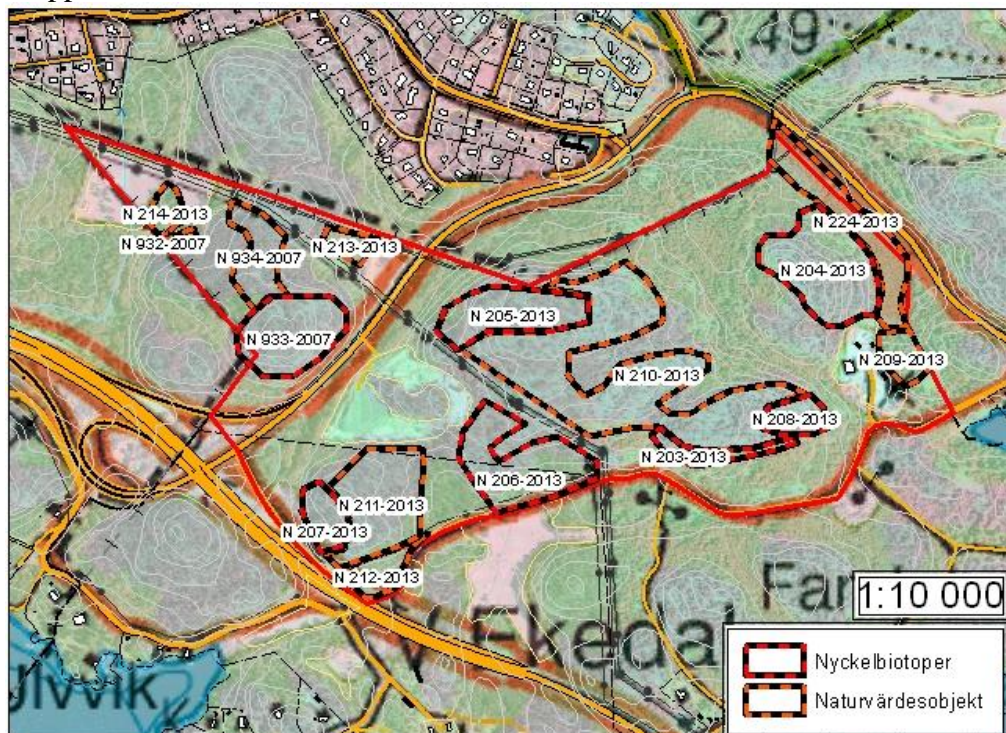
lövträd. En del av de gamla ursprungliga inägomarkerna är planterade med gran och för c:a 30-40 år sedan.



Figur 2, inventerat område endast den del som är i Värmdö kommun

Resultat.

Inventeringen gav 7 st nyckelbiotoper i skogsmark och delvis på berg med en sammanlagd areal på c:a 10 ha. Medelarealen på dessa 7 biotoper är c:a 1,4 ha. Området har även 9 st. högre naturvärden med en sammanlagd areal på knappt 14 ha.



Figur 3 Nyckelbiotoper i rött och högre naturvärden i gult.

Diskussion.

Gemensamt för de inventerade nyckelbiotoperna är att de träd som växer i området är mycket gamla sannolikt över c:a 140 år. På hållmarkerna är träden över 200 år gamla. När tallarna börjar få grov bark och platt krona samt att tallticken börjar växa ut från träden ger det indikation på mycket gammal skog. Det finns mykorrhizabildande svampar som är knutna till gamla barrträd och flera av dem är sällsynta då de som är beroende av att det finns kontinuitet av gamla barrträd. Den varma miljön i sydbranterna med inslag av gamla senvuxna ekar och även lind har en intressant insektsfauna men även lavfloran är värdefull. Nordbranterna är beskuggade och har en högre luftfuktighet. Det ger förutsättningar för mossor att etablera sig. Hållmarkerna med berg i dagen och tunt jordskikt har utarmats via återkommande bränder och vindpåverkan. Här har enstaka träd och trädgrupper med mycket gamla och senvuxna tallar klarat påfrestningar av brand, väder och vind. De är ofta värdträd för insekter med krav på gamla tallar i solbelysta varma lägen. Död ved förekommer spridd med både liggande död ved och torra träd.

Variationen med olika ståndortsförhållanden, trädslagblandning och åldersspridning där den riktigt gamla skogen dominerar ger förutsättningar för många hotade arter som i dagens skogslandskap har svårt att finna lämpliga livsmiljöer. Ett kvitto på bedömningen är att hänsynskrävande arter enligt Artdatabankens rödlista är funna i maj när de biologiska förutsättningarna för inventering inte är ideala och dessutom med flera fynd.

Högre naturvärden

De högre naturvärden som är funna har biologiska värden på gång och utgör ett komplement till nyckelbiotoperna. De kan ev. på sikt bli intressanta för mer krävande arter som inte bara hittar livsmiljöer i området utan biotoperna kan även utgöras som spridningskorridor ut i resten av landskapet.

Biotoper som generellt är viktiga för bl.a. fåglar är de gamla ihåliga träd av främst ek som finns i spridda i området. Fuktiga och blöta partier exempelvis kärret i norra delen ger skydd och födoplatser men även möjlighet för fåglar att häcka.

I de beskrivna nyckelbiotoperna och i de högre naturvärdena har skogsbruk inte bedrivits under lång tid. De skogsdungar som är kvar med gamla träd är små värdekärnor i det bebyggda landskapet och som ger ovanliga arter möjlighet att spridas till omgivningarna.

Sociala värden

Sociala värden genom promenader och utflykter till dessa rika miljöer ger också ett mervärde och ökar livskvaliteten för de boende i omgivningarna. En nackdel med närhet till bebyggelse är luftföroreningar från trafiken. Skador genom förändrad barkkemi från luftföroreningar på gamla ekar har utarmat lavfloran på träd med specifika naturvärden.

Rödlistade arter enligt Artdatabankens rödlista utgåva 2010 i rödlistekategori NT:

Tallticka (*Phellinus pini*) i flera områden på gamla tallar.

Ekticka (*Phellinus robustus*) på klen gammal ek

Artdatabanken har även uppgifter att det ska finnas vedtrappmossa (*Anastrophyllum hellerianum*) och knärot (*Goodyera repens*) i området.

På Skogsstyrelsens vägnar

Stefan Eklund
Naturvårdsspecialist

Källor:

Niklas Wårdell, Värmdö kommun

Handbok för inventering av nyckelbiotoper, Skogsstyrelsen 2013

Rödlistade arter i Sverige 2010, Artdatabanken

Artportalen, www.artportalen.se

Bilagor:

Beskrivningar över nyckelbiotoper och högre naturvärden

Registrerad Nyckelbiotop N933-2007



Information

Gammalt ID	Objektnamn	Inventeringsdatum	Inventerare
10I 6i 15 1	V Brända berget	2007-11-09	Bo Törnqvist (BTÖ)

Källa	Biotoptyp
Markägare, förvaltare (MARKAGER)	Hällmarkskog (HÄLLSKOG)

Åtgärdsbehov	Biotopkaraktär
Inga åtgärder	Stort inslag av senvuxna träd (SENVUXNA); Värdefull lägre fauna (LÄGFAUNA);
Areal aktuell (ha)	
1.9	

Fastighetsnamn	Berörd areal	Län	Kommun	Församling
VÄSTRA EKEDAL 1:23	1.8	Stockholms län	Värmdö	Gustavsberg-Ingarö
KIL 1:1	0.1	Stockholms län	Nacka	Boo

Beskrivning och allmän bedömning

Gammal senvuxen tall på bergbunden mark. Många tallar är mellan 250- 350 år. Skogliga åtgärder är ej gjorda under senare tid, vilket gör att beståndet har en orörd karaktär. Enstaka inslag av torrträd och lågor av tall. Intressant insektsmiljö. Kläckhål av den ovanliga och hotklassade skalbaggen "reliktböck" observerades på gamla tallar. Delvis självföryngring av ung tall. Målet är att behålla den naturskogsartade karaktären med kontinuiteten av gammal tall. En stor del av arealen består av bergimpediment.

Mark och Historia

Ägoslag	Andel	Fuktighet	Andel
Produktiv skogsmark	30	Torr	100
Berg. Hällmark, blockmark, klappersten.	70		

Vegetationstyp	Andel	Markanvändning	Kontinuitet
Blåbärstyp	60	Blädningskog/bondeskog (BLÄDSKOG)	Trädkontinuitet (TRÄDKONT)
Kråkbär-ljungtyp	10		
Lavrik typ	30		

Påverkan	Omfattning
Väg i anslutning till objektet (VÄGU)	Ringa påverkan
Slutavverkning utanför objektet, hygge (AVVERKNU)	Ringa påverkan
Tecken på äldre avverkning (FDAVVERK)	Ringa påverkan

Träd och Buskar

Standortsindex	Virkesförråd	Ålder vid inv.	Slutenhet	Skiktning
T12 Tall	100 m3sk	250	Ojämnt	Enskiktat

Trädslag	Andel (%)	Antal grova träd	Diameter (cm)
Tall	100		
Gran	1		

Buskar	Frekvens

Nyckelelement

Nr	Element	Kopplad till art	Frekvens	Nyckelord
E1	Gammal tall (GAMTALL)	A2,A3	Allmän-riklig (3)	Pansarbark; Döda grenar, > 5 cm (DÖDGREN); Insektshål och gångar (INSEHÅL);
E2	Senvuxet träd (SENVUXET)		Allmän-riklig (3)	Tall; Döda grenar, > 5 cm (DÖDGREN); Insektshål och gångar (INSEHÅL);
E3	Torraka (TORRAKA)		Enstaka-sparsam (1)	Tall; Barklös kärnved (BARKLÖS); Insektshål och gångar (INSEHÅL); Gammal låga eller torrträd (GAMMAL);
E4	Låga av tall (TALLÅGA)		Enstaka-sparsam (1)	Gammal låga eller torrträd (GAMMAL); Barklös kärnved (BARKLÖS); Insektshål och gångar (INSEHÅL); Hackmärken efter hackspettar (HACKMÄRK);

Signalarter och rödlistade arter

Nr	Svenskt namn	Kopplad till element	Latinskt namn	Frekvens	Info om arter*
A1	blåmossa		Leucobryum glaucum	Enstaka-sparsam (1)	
A2	reliktbock	E1	Nothorhina muricata	Spår (9)	
A3	tallticka	E1	Phellinus pini	Enstaka-sparsam (1)	S

* S=Signalart / R=Rödlistad / F=Fridlyst / Ö=Övrig

Händelser

Datum	Händelse	Hantering	Senast ändrad av	Ändringsdatum

Registrerad Nyckelbiotop N203-2013



Information

Gammalt ID	Objektnamn	Inventeringsdatum	Inventerare
	500 VSV Eriksberg	2013-05-22	Stefan Eklund

Källa	Biotoptyp
IRF-bilder (IRFBILD)	Bergbrant (BERGBRAN)
Topografisk karta (TOPOKART)	

Åtgärdsbehov	Biotopkaraktär
Litet åtgärdsbehov	Spärrgreniga grova träd (SPÄRGREN); Stort inslag av senvuxna träd (SENVUXNA); Hällar ger karaktär åt objektet (HÄLLAR);
Areal aktuell (ha)	
0.5	

Fastighetsnamn	Berörd areal	Län	Kommun	Församling
VÄSTRA EKEDAL 1:10	0.5	Stockholms län	Värmdö	Gustavsberg-Ingarö

Beskrivning och allmän bedömning

Sydvänd bergbrant med block nedanför branten. Senvuxna ekar och även en lind växer i branten. I övrigt dominerar yngre asp i området. Några grova ekar växer nära vägen. Området är värdefullt för arter knutna till gamla senvuxna ädla lövträd som t.ex. insekter och lavar. Ekarna och lindan bör växa frihuggna från skuggande träd. Lämna kvar död ved i området.

Mark och Historia

Ägoslag	Andel	Fuktighet	Andel
Produktiv skogsmark	70	Torr	30
Berg. Hällmark, blockmark, klappersten.	30	Frisk	70

Vegetationstyp	Andel	Markanvändning	Kontinuitet
Lavrik typ	30	Lövängsbruk (LÖVBRUK)	Trädkontinuitet (TRÄDKONT)
Lingontyp	50		
Blåbärstyp	20		

Påverkan	Omfattning
Gallring utanför objektet (GALLRADU)	Ringa påverkan
Väg i anslutning till objektet (VÄGU)	Ringa påverkan

Träd och Buskar

Standortsindex	Virkesförråd	Ålder vid inv.	Slutenhet	Skiktning
E16 Ek	120 m3sk	150	Luckigt, gruppställt	Flerskiktat

Trädslag	Andel (%)	Antal grova träd	Diameter (cm)
Ek	50		
Asp	30		
Björk	10		
Tall	10		
Sälg	1		
Gran	1		

Buskar	Frekvens
En	Enstaka-sparsam (1)

Nyckelelement

Nr	Element	Kopplad till art	Frekvens	Nyckelord
E1	Gammal ek (GAMMALEK)		Enstaka-sparsam (1)	
E2	Senvuxen ek (SENEK)	A2	Tämligen allmän (2)	
E3	Gammal senvuxen tall (SENTALL)	A3	Enstaka-sparsam (1)	
E4	Gammal hassel (GAMHASSE)		Enstaka-sparsam (1)	
E5	Bergvägg (BERGVÄGG)	A4	Tämligen allmän (2)	
E6	Block (BLOCK)		Tämligen allmän (2)	
E7	Gammal skogslind (GAMLIND)	A5	Enstaka-sparsam (1)	

Signalarter och rödlistade arter

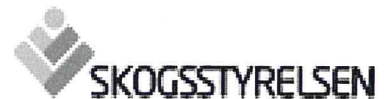
Nr	Svenskt namn	Kopplad till element	Latinskt namn	Frekvens	Info om arter*
A1	sårläka		Sanicula europaea	Enstaka-sparsam (1)	
A2	ekticka	E2	Phellinus robustus	Enstaka-sparsam (1)	Ö
A3	grynig blåslav	E3	Hypogymnia farinacea	Enstaka-sparsam (1)	
A4	guldlockmossa	E5	Homalothecium sericeum	Enstaka-sparsam (1)	
A5	skogslind	E7	Tilia cordata	Enstaka-sparsam (1)	

* S=Signalart / R=Rödlistad / F=Fridlyst / Ö=Övrig

Händelser

Datum	Händelse	Hantering	Senast ändrad av	Ändringsdatum
2013-05-23	Version publicerad	Registrerad	Stefan Eklund	2013-05-23
	Anteckning:	Registrerad		

Registrerad Nyckelbiotop N204-2013



Information

Gammalt ID	Objektnamn	Inventeringsdatum	Inventerare
	400 m NV om Eriksberg	2013-05-22	Stefan Eklund

Källa	Biotoptyp
IRF-bilder (IRFBILD)	
Topografisk karta (TOPOKART)	Barrnatskog (BARRNATU)
	Hällmarkskog (HÄLLSKOG)

Åtgärdsbehov	Biotopkaraktär
Inga åtgärder	Hällar ger karaktär åt objektet (HÄLLAR); Natskog, urskogsartat objekt (NATUSKOG);
Areal aktuell (ha)	
2.5	

Fastighetsnamn	Berörd areal	Län	Kommun	Församling
VÄSTRA EKEDAL 1:10	2.5	Stockholms län	Värmdö	Gustavsberg-Ingarö

Beskrivning och allmän bedömning

Ostvärd slänt med mycket gammal barrskog, gran dominerar i den nedre delen av slänten och tall högre upp mot berget. På krönet finns brandspår. En hel del död ved i form av lågor och torra träd finns spridda i området. Nedanför branten finns en mosse som ger området en stabil fuktighet. Skogen är värdefull för bl.a. vedsvampar och mykorrhizabildande marksvampar. Lämna skogen för fri utveckling.

Mark och Historia

Ägoslag	Andel	Fuktighet	Andel
Produktiv skogsmark	70	Torr	30
Berg. Hällmark, blockmark, klappersten.	30	Frisk	60
		Fuktig	10

Vegetationstyp	Andel	Markanvändning	Kontinuitet
Lavrik typ	30	Blådningskog/bondeskog (BLÄDSKOG)	Trädkontinuitet (TRÄDKONT)
Lingontyp	20		
Blåbärstyp	50		

Påverkan	Omfattning
Bebyggelse i anslutning till objektet (BEBYGGEU)	Ringa påverkan

Träd och Buskar

Standortsindex	Virkesförråd	Ålder vid inv.	Slutenhet	Skiktning
T24 Tall	200 m3sk	140	Ojämnt	Flerskiktat

Trädslag	Andel (%)	Antal grova träd	Diameter (cm)
Tall	60		
Gran	40		
Bergek	1		
Sälg	1		
Vårtbjörk	1		

Buskar	Frekvens
Bened	Enstaka-sparsam (1)

Nyckelelement

Nr	Element	Kopplad till art	Frekvens	Nyckelord
E1	Gammal tall (GAMTALL)	A1,A2	Tämligen allmän (2)	
E2	Gammal grov gran (GAMGRAN)	A3	Tämligen allmän (2)	
E3	Bergvägg (BERGVÄGG)	A4	Enstaka-sparsam (1)	
E4	Låga av gran (GRANLÅGA)		Enstaka-sparsam (1)	
E5	Låga av tall (TALLÅGA)		Enstaka-sparsam (1)	

Signalarter och rödlistade arter

Nr	Svenskt namn	Kopplad till element	Latinskt namn	Frekvens	Info om arter*
A1	tallticka	E1	Phellinus pini	Enstaka-sparsam (1)	S
A2	grynig blåslav	E1	Hypogymnia farinacea	Enstaka-sparsam (1)	
A3	kornig nållav	E2	Chaenotheca chlorella	Enstaka-sparsam (1)	
A4	guldlockmossa	E3	Homalothecium sericeum	Enstaka-sparsam (1)	
A5	kantvitmossa		Sphagnum quinquefarium	Enstaka-sparsam (1)	

* S=Signalart / R=Rödlistad / F=Fridlyst / Ö=Övrig

Händelser

Datum	Händelse	Hantering	Senast ändrad av	Ändringsdatum
2013-05-23	Version publicerad	Registrerad	Stefan Eklund	2013-05-23
	Anteckning:	Registrerad		

Registrerad Nyckelbiotop N205-2013



Information

Gammalt ID	Objektnamn	Inventeringsdatum	Inventerare
	600 m S om Insjön	2013-05-22	Stefan Eklund

Källa	Biotoptyp
IRF-bilder (IRFBILD)	Hällmarkskog (HÄLLSKOG)
Topografisk karta (TOPOKART)	

Åtgärdsbehov	Biotopkaraktär
Inga åtgärder	Stort inslag av senvuxna träd (SENVUXNA); Hällar ger karaktär åt objektet (HÄLLAR); Området har brunnit, brandspår (FDBRAND);
Areal aktuell (ha)	
1.7	

Fastighetsnamn	Berörd areal	Län	Kommun	Församling
VÄSTRA EKEDAL 1:10	0.7	Stockholms län	Värmdö	Gustavsberg-Ingarö

Beskrivning och allmän bedömning

Hällmarkstallskog med mycket gamla tallar. Området kallas för Brända berget och träden har sannolikt överlevt otaliga bränder. Den varma miljön på hällarna gynnar insekter. Lämna skogen för fri utveckling.

Mark och Historia

Ägoslag	Andel	Fuktighet	Andel
Produktiv skogsmark	20	Torr	100
Berg. Hällmark, blockmark, klappersten.	80		

Vegetationstyp	Andel	Markanvändning	Kontinuitet
Lavtyp	50	Blådningskog/bondeskog (BLÄDSKOG)	Trädkontinuitet (TRÄDKONT)
Lavrik typ	50		

Påverkan	Omfattning

Träd och Buskar

Standortsindex	Virkesförråd	Ålder vid inv.	Slutenhet	Skiktning
T10 Tall	60 m3sk	200	Glest	Flerskiktat

Trädslag	Andel (%)	Antal grova träd	Diameter (cm)
Tall	90		
Gran	10		
Asp	1		

Buskar	Frekvens
En	Enstaka-sparsam (1)

Nyckelelement

Nr	Element	Kopplad till art	Frekvens	Nyckelord
E1	Gammal tall (GAMTALL)	A1	Tämligen allmän (2)	
E2	Torraka (TORRAKA)		Enstaka-sparsam (1)	
E3	Låga av tall (TALLÅGA)		Enstaka-sparsam (1)	
E4	Klen död ved (KLENVED)		Enstaka-sparsam (1)	

Signalarter och rödlistade arter

Nr	Svenskt namn	Kopplad till element	Latinskt namn	Frekvens	Info om arter*
A1	grynig blåslav	E1	Hypogymnia farinacea	Enstaka-sparsam (1)	

* S=Signalart / R=Rödlistad / F=Fridlyst / Ö=Övrig

Händelser

Datum	Händelse	Hantering	Senast ändrad av	Ändringsdatum
2013-05-23	Version skapad	Övrig förändring	Stefan Eklund	2013-05-23
	Anteckning:	Övrig förändring		
2013-05-23	Version publicerad	Registrerad	Stefan Eklund	2013-05-23
	Anteckning:	Registrerad		

Registrerad Nyckelbiotop N206-2013



Information

Gammalt ID	Objektnamn	Inventeringsdatum	Inventerare
	600 m NNO om V:a Ekedal	2013-05-22	Stefan Eklund

Källa	Biotoptyp
IRF-bilder (IRFBILD)	Barnnurskog (BARRNATU)
Topografisk karta (TOPOKART)	

Åtgärdsbehov	Biotopkaraktär
Litet åtgärdsbehov	Rikligt med grova träd (GROVSKOG); Höllar ger karaktär åt objektet (HÄLLAR);
Areal aktuell (ha)	
2.3	

Fastighetsnamn	Berörd areal	Län	Kommun	Församling
VÄSTRA EKEDAL 1:10	1.3	Stockholms län	Värmdö	Gustavsberg-Ingarö
VÄSTRA EKEDAL 1:11	1	Stockholms län	Värmdö	Gustavsberg-Ingarö

Beskrivning och allmän bedömning

Mycket gammal barrskog med med grova tallar och en hel del gammal gran. Det finns spridda förekomster med främst granlågor. Enstaka gamla ekar växer också i området. Gammal barrskog är numera ett ovanligt inslag i det moderna skogslandskapet och naturvärdet är knutet till mykorrhizabildande marksvampar som kräver kontinuitet av gamla träd men även vedsvampar gynnas av skogen. Naturvärdet bevaras om skogen lämnas för fri utveckling. Ekarna i området bör frihuggas från skuggande träd.

Mark och Historia

Ägoslag	Andel	Fuktighet	Andel
Produktiv skogsmark	100	Frisk	100

Vegetationstyp	Andel	Markanvändning	Kontinuitet
Blåbärstyp	100	Blådningskog/bondeskog (BLÅDSKOG)	Trädkontinuitet (TRÄDKONT)

Påverkan	Omfattning
Väg i anslutning till objektet (VÄGU)	Ringa påverkan
Kraftledning dragen genom objektet (KRAFTLED)	Ringa påverkan

Träd och Buskar

Standortsindex	Virkesförråd	Ålder vid inv.	Slutenhet	Skiktning
G26 Gran	250 m3sk	120	Luckigt, gruppställt	Flerskiktat

Trädslag	Andel (%)	Antal grova träd	Diameter (cm)
Tall	60		
Gran	40		
Asp	1		
Ek	1	1	70

Buskar	Frekvens
Benved	Enstaka-sparsam (1)

Nyckelelement

Nr	Element	Kopplad till art	Frekvens	Nyckelord
E1	Gammal tall (GAMTALL)	A1,A2	Allmän-riklig (3)	
E2	Gammal grov gran (GAMGRAN)	A3	Tämligen allmän (2)	
E3	Gammal ek (GAMMALEK)		Enstaka-sparsam (1)	
E4	Grov liggande ädellövgren (ÄDELGREN)		Enstaka-sparsam (1)	
E5	Låga av gran (GRANLÅGA)		Enstaka-sparsam (1)	

Signalarter och rödlistade arter

Nr	Svenskt namn	Kopplad till element	Latinskt namn	Frekvens	Info om arter*
A1	tallticka	E1	Phellinus pini	Enstaka-sparsam (1)	S
A2	grynig blåslav	E1	Hypogymnia farinacea	Enstaka-sparsam (1)	
A3	granbarkgnagare	E2	Microbregma emarginatum	Spår (9)	

* S=Signalart / R=Rödlistad / F=Fridlyst / Ö=Övrig

Händelser

Datum	Händelse	Hantering	Senast ändrad av	Ändringsdatum
2013-05-23	Version publicerad	Registrerad	Stefan Eklund	2013-05-23
	Anteckning:	Registrerad		

Registrerad Nyckelbiotop N207-2013



Information

Gammalt ID	Objektnamn	Inventeringsdatum	Inventerare
	400 NV om V:a Ekedal	2013-05-22	Stefan Eklund

Källa	Biotoptyp
IRF-bilder (IRFBILD)	Hällmarkskog (HÄLLSKOG)
Topografisk karta (TOPOKART)	

Åtgärdsbehov	Biotopkaraktär
Inga åtgärder	Hällar ger karaktär åt objektet (HÄLLAR); Stort inslag av senvuxna träd (SENVUXNA);
Areal aktuell (ha)	
0.6	

Fastighetsnamn	Berörd areal	Län	Kommun	Församling

Beskrivning och allmän bedömning

Övre delen av en slänt med mycket gamla tallar i anslutning till hällmarken. Gamla tallar på hällmarker hyser en värdefull insektsfauna som gynnas av den varma solbelysta miljön. Enstaka torra träd och lågor finns i området. Naturvärdet bevaras om skogen lämnas för fri utveckling.

Mark och Historia

Ägoslag	Andel	Fuktighet	Andel
Produktiv skogsmark	70	Torr	100
Berg. Hällmark, blockmark, klappersten.	30		

Vegetationstyp	Andel	Markanvändning	Kontinuitet
Lavrik typ	30	Blädningskog/bondeskog (BLÄDSKOG)	Trädkontinuitet (TRÄDKONT)
Lingontyp	20		
Blåbärstyp	50		

Påverkan	Omfattning
Väg i anslutning till objektet (VÄGU)	Måttlig påverkan

Träd och Buskar

Standortsindex	Virkesförråd	Ålder vid inv.	Slutenhet	Skiktning
T16 Tall	100 m3sk	160	Välslutet	Flerskiktat

Trädslag	Andel (%)	Antal grova träd	Diameter (cm)
Tall	80		
Gran	20		
Björk	1		

Buskar	Frekvens
Benved	Enstaka-sparsam (1)

Nyckelelement

Nr	Element	Kopplad till art	Frekvens	Nyckelord
E1	Gammal tall (GAMTALL)	A1,A2	Tämligen allmän (2)	Spärrgreniga grova träd (SPÄRRGRE); Pansarbark; Vedsvamp, tickor, rik förekomst (VEDSVAMP); Döda grenar, > 5 cm (DÖDGREN);
E2	Gammal grov gran (GAMGRAN)		Enstaka-sparsam (1)	
E3	Gammal och ofta grov en (GAMEN)		Enstaka-sparsam (1)	
E4	Låga av gran (GRANLÅGA)		Enstaka-sparsam (1)	
E5	Låga av tall (TALLÅGA)		Ej bedömd (0)	

Signalarter och rödlistade arter

Nr	Svenskt namn	Kopplad till element	Latinskt namn	Frekvens	Info om arter*
A1	tallticka	E1	Phellinus pini	Enstaka-sparsam (1)	S
A2	grynig blåslav	E1	Hypogymnia farinacea	Enstaka-sparsam (1)	

* S=Signalart / R=Rödlistad / F=Fridlyst / Ö=Övrig

Händelser

Datum	Händelse	Hantering	Senast ändrad av	Ändringsdatum
-------	----------	-----------	------------------	---------------

Registrerad Nyckelbiotop N208-2013



Information

Gammalt ID	Objektnamn	Inventeringsdatum	Inventerare
	400 m V om Eriksberg	2013-05-22	Stefan Eklund

Källa	Biotoptyp
IRF-bilder (IRFBILD)	Hällmarkskog (HÄLLSKOG)
Topografisk karta (TOPOKART)	

Åtgärdsbehov	Biotopkaraktär
Inga åtgärder	Hällar ger karaktär åt objektet (HÄLLAR); Stort inslag av senvuxna träd (SENVUXNA);
Areal aktuell (ha)	
0.6	

Fastighetsnamn	Berörd areal	Län	Kommun	Församling
VÄSTRA EKEDAL 1:10	0.6	Stockholms län	Värmdö	Gustavsberg-Ingarö

Beskrivning och allmän bedömning

Hällmarkstallskog med senvuxna gamla tallar och ett litet inslag av gammal gran. Det förekommer en del död ved främst av gran. Skogen gynnar främst insekter och vedsvampar. Lämna området för fri utveckling.

Mark och Historia

Ägoslag	Andel	Fuktighet	Andel
Produktiv skogsmark	60	Torr	100
Berg. Hällmark, blockmark, klappersten.	40		

Vegetationstyp	Andel	Markanvändning	Kontinuitet
Lavrik typ	30	Blädningskog/bondeskog (BLÄDSKOG)	Trädkontinuitet (TRÄDKONT)
Blåbärstyp	50		
Lingontyp	20		

Påverkan	Omfattning
Vedtägt har förekommit i objektet (VEDTÄKT)	Ringa påverkan

Träd och Buskar

Standortsindex	Virkesförråd	Ålder vid inv.	Slutenhet	Skiktning
T16 Tall	100 m3sk	130	Glest	Flerskiktat

Trädslag	Andel (%)	Antal grova träd	Diameter (cm)
Tall	60		
Gran	40		
Björk	1		
Asp	1		

Buskar	Frekvens
En	Enstaka-sparsam (1)

Nyckelelement

Nr	Element	Kopplad till art	Frekvens	Nyckelord
E1	Gammal tall (GAMTALL)	A1	Tämligen allmän (2)	
E2	Gammal grov gran (GAMGRAN)		Tämligen allmän (2)	
E3	Låga av gran (GRANLÅGA)		Enstaka-sparsam (1)	
E4	Torrträd (TORRTRÄD)		Enstaka-sparsam (1)	
E5	Gammal senvuxen tall (SENTALL)		Tämligen allmän (2)	

Signalarter och rödlistade arter

Nr	Svenskt namn	Kopplad till element	Latinskt namn	Frekvens	Info om arter*
A1	grynig blåslav	E1	Hypogymnia farinacea	Enstaka-sparsam (1)	
A2	blåmossa		Leucobryum glaucum	Enstaka-sparsam (1)	

* S=Signalart / R=Rödlistad / F=Fridlyst / Ö=Övrig

Händelser

Datum	Händelse	Hantering	Senast ändrad av	Ändringsdatum
2013-05-23	Version publicerad	Registrerad	Stefan Eklund	2013-05-23
	Anteckning:	Registrerad		

Registrerad Objekt med naturvärden N934-2007



Information

Gammalt ID	Objektnamn	Inventeringsdatum	Inventerare
10I 6i 16	VNV Brända berget	2007-11-09	Bo Törnqvist (BTÖ)

Källa	Biototyp
Markägare, förvaltare (MARKAGER)	Barrskog (BARRSKOG)

Åtgärdsbehov	Biotopkaraktär
Areal aktuell (ha)	
1.1	

Fastighetsnamn	Berörd areal	Län	Kommun	Församling
VÄSTRA EKEDAL 1:23	1.1	Stockholms län	Värmdö	Gustavsberg-Ingarö

Beskrivning och allmän bedömning

Glest bestånd med gammal tall. Underväxt av självföryngrad tall. Naturvärdena är knutna till de gamla tallarna. Värdefullt förstärkningsområde till angränsande nyckelbiotop i söder. Målet bör vara att behålla kontinuiteten av gammal tall. Frihugg de gamla tallarna från konkurrerande yngre tall som växer upp i trädkronorna. Det är även positivt att särställa yngre tall för att gynna tillväxt och dimensionsutveckling.

Mark och Historia

Ägoslag	Andel	Fuktighet	Andel
Produktiv skogsmark	90		
Berg. Hällmark, blockmark, klappersten.	10		

Vegetationstyp	Andel	Markanvändning	Kontinuitet

Påverkan	Omfattning

Träd och Buskar

Standortsindex	Virkesförråd	Ålder vid inv.	Slutenhet	Skiktning
	m3sk			
Trädslag	Andel (%)	Antal grova träd	Diameter (cm)	

Buskar	Frekvens
--------	----------

Nyckelelement

Nr	Element	Kopplad till art	Frekvens	Nyckelord
----	---------	------------------	----------	-----------

Signalarter och rödlistade arter

Nr	Svenskt namn	Kopplad till element	Latinskt namn	Frekvens	Info om arter*
A1	tallticka		Phellinus pini	Enstaka-sparsam (1)	S
A2	blomkålssvamp		Sparassis crispa	Enstaka-sparsam (1)	

* S=Signalart / R=Rödlistad / F=Fridlyst / Ö=Övrig

Händelser

Datum	Händelse	Hantering	Senast ändrad av	Ändringsdatum
-------	----------	-----------	------------------	---------------

Registrerad Objekt med naturvärden N932-2007



Information

Gammalt ID	Objektnamn	Inventeringsdatum	Inventerare
10I 6i 14	400m s Vinterviken	2007-11-09	Bo Törnqvist (BTÖ)

Källa	Biotoptyp
Markägare, förvaltare (MARKAGER)	Barrskog (BARRSKOG)

Åtgärdsbehov	Biotopkaraktär
Areal aktuell (ha)	
0.1	

Fastighetsnamn	Berörd areal	Län	Kommun	Församling
VÄSTRA EKEDAL 1:23	0.1	Stockholms län	Värmdö	Gustavsberg-Ingarö

Beskrivning och allmän bedömning

Liten nordvärd bergbrant med gammal grandominerad skog. Frekvensen död ved är måttlig. Naturvärdena är knutna till gammal delvis rötskadad gran och död ved. Målet bör vara att behålla kontinuiteten av gammal skog. Inga behov av skogliga åtgärder.

Mark och Historia

Ägoslag	Andel	Fuktighet	Andel
Produktiv skogsmark	100		

Vegetationstyp	Andel	Markanvändning	Kontinuitet

Påverkan	Omfattning

Träd och Buskar

Standortsindex	Virkesförråd	Ålder vid inv.	Slutenhet	Skiktning
	m3sk			
Trädslag	Andel (%)	Antal grova träd	Diameter (cm)	

Buskar	Frekvens
--------	----------

Nyckelelement

Nr	Element	Kopplad till art	Frekvens	Nyckelord
----	---------	------------------	----------	-----------

Signalarter och rödlistade arter

Nr	Svenskt namn	Kopplad till element	Latinskt namn	Frekvens	Info om arter*
A1	grön sköldmossa		Buxbaumia viridis	Enstaka-sparsam (1)	
A2	gammelgranslav		Lecanactis abietina	Enstaka-sparsam (1)	

* S=Signalart / R=Rödlistad / F=Fridlyst / Ö=Övrig

Händelser

Datum	Händelse	Hantering	Senast ändrad av	Ändringsdatum
-------	----------	-----------	------------------	---------------

Registrerad Objekt med naturvärden N209-2013



Information

Gammalt ID	Objektnamn	Inventeringsdatum	Inventerare
	200 m NV om Eriksberg	2013-05-22	Stefan Eklund

Källa	Biotoptyp
IRF-bilder (IRFBILD)	Barrskog (BARRSKOG)
Topografisk karta (TOPOKART)	

Åtgärdsbehov	Biotopkaraktär
Areal aktuell (ha)	
0.5	

Fastighetsnamn	Berörd areal	Län	Kommun	Församling

Beskrivning och allmän bedömning

Äldre barrskog med en del gammal tall och gran. Enstaka lövträd. Området kan på sikt bli ett värdefullt komplement till naturskogen norr om detta område. Lämna skogen för fri utveckling.

Mark och Historia

Ägoslag	Andel	Fuktighet	Andel
Produktiv skogsmark	100	Frisk	90
		Fuktig	10

Vegetationstyp	Andel	Markanvändning	Kontinuitet
Blåbärstyp	100	Blädningskog/bondeskog (BLÄDSKOG)	Trädkontinuitet (TRÄDKONT)

Påverkan	Omfattning
Bebyggelse i anslutning till objektet (BEBYGGEU)	Ringa påverkan

Träd och Buskar

Standortsindex	Virkesförråd	Ålder vid inv.	Slutenhet	Skiktning
G24 Gran	250 m3sk			

Trädslag	Andel (%)	Antal grova träd	Diameter (cm)
Tall	60		
Gran	40		

Buskar	Frekvens
--------	----------

Nyckelelement

Nr	Element	Kopplad till art	Frekvens	Nyckelord
----	---------	------------------	----------	-----------

Signalarter och rödlistade arter

Nr	Svenskt namn	Kopplad till element	Latinskt namn	Frekvens	Info om arter*
A1			Sarcodon spp.	Enstaka-sparsam (1)	

* S=Signalart / R=Rödlistad / F=Fridlyst / Ö=Övrig

Händelser

Datum	Händelse	Hantering	Senast ändrad av	Ändringsdatum
-------	----------	-----------	------------------	---------------

Registrerad Objekt med naturvärden N210-2013



Information

Gammalt ID	Objektnamn	Inventeringsdatum	Inventerare
	700 m V om Eriksberg	2013-05-22	Stefan Eklund

Källa	Biototyp
IRF-bilder (IRFBILD)	Hällmarkskog (HÄLLSKOG)
Topografisk karta (TOPOKART)	

Åtgärdsbehov	Biotopkaraktär
	Hällar ger karaktär åt objektet (HÄLLAR);
Areal aktuell (ha)	
6.7	

Fastighetsnamn	Berörd areal	Län	Kommun	Församling
VÄSTRA EKEDAL 1:10	6.7	Stockholms län	Värmdö	Gustavsberg-Ingårö

Beskrivning och allmän bedömning

Hällmarker med senvuxna tallar på mycket svaga marker. Området kallas för Brända bergen och tydligt är att bränder har gått över området. Det finns enstaka riktigt gamla tallar men i övrigt är skogen relativt ung. Enstaka döda träd. Asp och björk förekommer i grupper. Naturvärdet bevaras om området lämnas för fri utveckling.

Mark och Historia

Ägoslag	Andel	Fuktighet	Andel
Produktiv skogsmark	50	Torr	100
Berg. Hällmark, blockmark, klappersten.	50		

Vegetationstyp	Andel	Markanvändning	Kontinuitet
Lavtyp	100	Blådningskog/bondeskog (BLÄDSKOG)	Trädkontinuitet (TRÄDKONT)

Påverkan	Omfattning

Träd och Buskar

Standortsindex	Virkesförråd	Ålder vid inv.	Slutenhet	Skiktning
	m3sk			

Trädslag	Andel (%)	Antal grova träd	Diameter (cm)
Tall	80		
Asp	10		
Björk	10		

Buskar	Frekvens
En	Enstaka-sparsam (1)

Nyckelelement

Nr	Element	Kopplad till art	Frekvens	Nyckelord
E1	Gammal senvuxen tall (SENTALL)		Enstaka-sparsam (1)	

Signalarter och rödlistade arter

Nr	Svenskt namn	Kopplad till element	Latinskt namn	Frekvens	Info om arter*
A1	grynig blåslav		Hypogymnia farinacea	Enstaka-sparsam (1)	

* S=Signalart / R=Rödlistad / F=Fridlyst / Ö=Övrig

Händelser

Datum	Händelse	Hantering	Senast ändrad av	Ändringsdatum
2013-05-23	Version publicerad	Registrerad	Stefan Eklund	2013-05-23
	Anteckning:	Registrerad		

Registrerad Objekt med naturvärden N211-2013



Information

Gammalt ID	Objektnamn	Inventeringsdatum	Inventerare
	400 m N om V:a Ekedal	2013-05-22	Stefan Eklund

Källa	Biotoptyp
IRF-bilder (IRFBILD)	Barrskog (BARRSKOG)
Topografisk karta (TOPOKART)	

Åtgärdsbehov	Biotopkaraktär
Areal aktuell (ha)	
2.3	

Fastighetsnamn	Berörd areal	Län	Kommun	Församling
VÄSTRA EKEDAL 1:11	2.2	Stockholms län	Värmdö	Gustavsberg-Ingarö
VÄSTRA EKEDAL 1:10	0.1	Stockholms län	Värmdö	Gustavsberg-Ingarö

Beskrivning och allmän bedömning

Tallskog med relativt gamla tallar och ett litet inslag av äldre gran. På sikt kan området bli ett komplement till den gamla barrskogen 200 m öst om denna skog. Gamla tallar är värdefulla främst för marksvampar men även ovanliga insekter har trädslaget som livsmiljö. Spara gamla tallar så att de blir grova och gamla med spärrgreniga kronor. Spara även döda träd.

Mark och Historia

Ägoslag	Andel	Fuktighet	Andel
Produktiv skogsmark	100	Frisk	90
		Torr	10

Vegetationstyp	Andel	Markanvändning	Kontinuitet
Blåbärstyp	90	Blådningskog/bondeskog (BLÅDSKOG)	Trädkontinuitet (TRÄDKONT)
Lingontyp	10		

Påverkan	Omfattning
Vedtåkt har förekommit i objektet (VEDTÅKT)	Ringa påverkan
Väg i anslutning till objektet (VÄGU)	Ringa påverkan

Träd och Buskar

Standortsindex	Virkesförråd	Ålder vid inv.	Slutenhet	Skiktning
T24 Tall	200 m3sk	120	Välslutet	Enskiktat

Trädslag	Andel (%)	Antal grova träd	Diameter (cm)
Tall	90		
Gran	10		
Ek	1		

Buskar	Frekvens

Nyckelelement

Nr	Element	Kopplad till art	Frekvens	Nyckelord

Signalarter och rödlistade arter

Nr	Svenskt namn	Kopplad till element	Latinskt namn	Frekvens	Info om arter*

* S=Signalart / R=Rödlistad / F=Fridlyst / Ö=Övrig

Händelser

Datum	Händelse	Hantering	Senast ändrad av	Ändringsdatum
2013-05-23	Version publicerad	Registrerad	Stefan Eklund	2013-05-23
	Anteckning:	Registrerad		

Registrerad Objekt med naturvärden N212-2013



Information

Gammalt ID	Objektnamn	Inventeringsdatum	Inventerare
	300 m NNV om V:a Ekedal	2013-05-22	Stefan Eklund

Källa	Biototyp
IRF-bilder (IRFBILD)	Lövskogslund (LÖVLUND)
Topografisk karta (TOPOKART)	

Åtgärdsbehov	Biotopkaraktär
Litet åtgärdsbehov	
Areal aktuell (ha)	
0.6	

Fastighetsnamn	Berörd areal	Län	Kommun	Församling
VÄSTRA EKEDAL 1:11	0.6	Stockholms län	Värmdö	Gustavsberg-Ingarö

Beskrivning och allmän bedömning

Äldre ek med hassel i buskskiktet. Det förekommer även tall, asp och björk i området. Skogen har tidigare utnyttjats till slåtter och bete men är nu igenväxande med yngre lövträd. Naturvärdet är knutet till de gamla ekarna och det är främst insekter, lavar och vedsvampar som kräver gamla träd som gynnas. Bevara naturvärdet genom att hålla ekarna frihuggna från skuggande träd. Gynna även hassel i området.

Mark och Historia

Ägoslag	Andel	Fuktighet	Andel
Produktiv skogsmark	100	Frisk	100

Vegetationstyp	Andel	Markanvändning	Kontinuitet
Bredbladig grästyp	100	Lövängsbruk (LÖVBRUK)	Trädkontinuitet (TRÄDKONT)

Påverkan	Omfattning
Väg i anslutning till objektet (VÄGU)	Ringa påverkan

Träd och Buskar

Standortsindex	Virkesförråd	Ålder vid inv.	Slutenhet	Skiktning
E20 Ek	150 m3sk	150	Luckigt, gruppställt	Flerskiktat

Trädslag	Andel (%)	Antal grova träd	Diameter (cm)
Ek	60		
Tall	30		
Asp	10		

Buskar	Frekvens
--------	----------

Nyckelelement

Nr	Element	Kopplad till art	Frekvens	Nyckelord
E1	Gammal ek (GAMMALEK)		Tämligen allmän (2)	
E2	Gammal hassel (GAMHASSE)		Enstaka-sparsam (1)	
E3	Klen död ved (KLENVED)		Enstaka-sparsam (1)	

Signalarter och rödlistade arter

Nr	Svenskt namn	Kopplad till element	Latinskt namn	Frekvens	Info om arter*
----	--------------	----------------------	---------------	----------	----------------

* S=Signalart / R=Rödlistad / F=Fridlyst / Ö=Övrig

Händelser

Datum	Händelse	Hantering	Senast ändrad av	Ändringsdatum
2013-05-23	Version publicerad	Registrerad	Stefan Eklund	2013-05-23
	Anteckning:	Registrerad		

Registrerad Objekt med naturvärden N213-2013



Information

Gammalt ID	Objektnamn	Inventeringsdatum	Inventerare
	500 m Sv om Insjön	2013-05-22	Stefan Eklund

Källa	Biototyp
IRF-bilder (IRFBILD)	Lövskogslund (LÖVLUND)
Topografisk karta (TOPOKART)	

Åtgärdsbehov	Biotopkaraktär
Litet åtgärdsbehov	
Areal aktuell (ha)	
0.3	

Fastighetsnamn	Berörd areal	Län	Kommun	Församling
VÄSTRA EKEDAL 1:23	0.3	Stockholms län	Värmdö	Gustavsberg-Ingårö

Beskrivning och allmän bedömning

Litet område med fyra grova ekar som växer i ett uppslag av yngre asp och björk. Naturvärdet är knutet till de gamla ekarna och här gynnas främst ovanliga insekter och lavar. Ekerna kräver frihuggning för att kronan ska bli bli solbelyst. Frihugg ekarna genom att gallra bort uppslaget av lövträd och ev. gran nära de gamla ekarna.

Mark och Historia

Ägoslag	Andel	Fuktighet	Andel
Produktiv skogsmark	100	Frisk	100

Vegetationstyp	Andel	Markanvändning	Kontinuitet
Bredbladig grästyp	100	Lövängsbruk (LÖVBRUK)	Trädkontinuitet (TRÄDKONT)

Påverkan	Omfattning
Vedtåkt har förekommit i objektet (VEDTÅKT)	Ringa påverkan

Träd och Buskar

Standortsindex	Virkesförråd	Ålder vid inv.	Slutenhet	Skiktning
E24 Ek	100 m3sk	120	Luckigt, gruppställt	Flerskiktat

Trädslag	Andel (%)	Antal grova träd	Diameter (cm)
Ek	40		
Asp	30		
Björk	20		
Gran	10		
Sälg	1		

Buskar	Frekvens
Hassel	Enstaka-sparsam (1)

Nyckelelement

Nr	Element	Kopplad till art	Frekvens	Nyckelord
E1	Gammal ek (GAMMALEK)		Tämligen allmän (2)	

Signalarter och rödlistade arter

Nr	Svenskt namn	Kopplad till element	Latinskt namn	Frekvens	Info om arter*
----	--------------	----------------------	---------------	----------	----------------

* S=Signalart / R=Rödlistad / F=Fridlyst / Ö=Övrig

Händelser

Datum	Händelse	Hantering	Senast ändrad av	Ändringsdatum
2013-05-23	Version publicerad	Registrerad	Stefan Eklund	2013-05-23
	Anteckning:	Registrerad		

Registrerad Objekt med naturvärden N214-2013



Information

Gammalt ID	Objektnamn	Inventeringsdatum	Inventerare
	400 m SSV m Insjön	2013-05-22	Stefan Eklund

Källa	Biototyp
IRF-bilder (IRFBILD)	Barrskog (BARRSKOG)
Topografisk karta (TOPOKART)	

Åtgärdsbehov	Biotopkaraktär
Areal aktuell (ha)	
0.4	

Fastighetsnamn	Berörd areal	Län	Kommun	Församling
VÄSTRA EKEDAL 1:23	0.4	Stockholms län	Värmdö	Gustavsberg-Ingarö

Beskrivning och allmän bedömning

Liten f.d. åkerholme som nu är igenväxande med yngre lövträd och gran. Träden börjar bli tillräckligt gamla för att bli värdefulla livsmiljöer för t.ex. vedsvampar och insekter. Skogen bör glesas ut något så att de äldsta träden blir frihuggna. Välj ut yngre träd som tillåts växa sig grova och gamla. Spara även ek och enstaka asp och björk.

Mark och Historia

Ägoslag	Andel	Fuktighet	Andel
Produktiv skogsmark	95	Frisk	100
Berg. Hällmark, blockmark, klappersten.	5		

Vegetationstyp	Andel	Markanvändning	Kontinuitet
Blåbärstyp	100	Blädningskog/bondeskog (BLÄDSKOG)	Trädkontinuitet (TRÄDKONT)

Påverkan	Omfattning
Vedtägt har förekommit i objektet (VEDTÄKT)	Ringa påverkan

Träd och Buskar

Standortsindex	Virkesförråd	Ålder vid inv.	Slutenhet	Skiktning
T24 Tall	200 m3sk	100	Välslutet	Flerskiktat

Trädslag	Andel (%)	Antal grova träd	Diameter (cm)
Tall	40		
Gran	40		
Björk	10		
Asp	10		
Bergek	1		

Buskar	Frekvens

Nyckelelement

Nr	Element	Kopplad till art	Frekvens	Nyckelord
E1	Gammal tall (GAMTALL)	A1	Enstaka-sparsam (1)	
E2	Gammal grov gran (GAMGRAN)		Enstaka-sparsam (1)	

Signalarter och rödlistade arter

Nr	Svenskt namn	Kopplad till element	Latinskt namn	Frekvens	Info om arter*
A1	tallticka	E1	Phellinus pini	Enstaka-sparsam (1)	S

* S=Signalart / R=Rödlistad / F=Fridlyst / Ö=Övrig

Händelser

Datum	Händelse	Hantering	Senast ändrad av	Ändringsdatum
2013-05-23	Version publicerad	Registrerad	Stefan Eklund	2013-05-23
	Anteckning:	Registrerad		

Registrerad Objekt med naturvärden N 224-2013



Information

Gammalt ID	Objektnamn	Inventeringsdatum	Inventerare
	400 m NV om Eriksberg	2013-05-22	Stefan Eklund

Källa	Biototyp
IRF-bilder (IRFBILD)	Blandsumpskog (BLANSUMP)
Topografisk karta (TOPOKART)	
SKS-personal, tex planläggare (SKS)	

Åtgärdsbehov	Biotopkaraktär
Inga åtgärder	Hög och jämn luftfuktighet (HÖGFUKT);
Areal aktuell (ha)	
1.9	

Fastighetsnamn	Berörd areal	Län	Kommun	Församling
VÄSTRA EKEDAL 1:10	1.4	Stockholms län	Värmdö	Gustavsberg-Ingarö
ÖSTRA EKEDAL 1:43	0.5	Stockholms län	Värmdö	Gustavsberg-Ingarö

Beskrivning och allmän bedömning

Kärr/mosse med senvuxna träd av främst björk och klibbal. Det förekommer även grupper med tall och gran. Död ved finns i form av stående och liggande stammar av lövträd. Området har förutsättningar att hysa arter knutna till senvuxna lövträd och döda träd exempelvis insekter och mossor. Lämna området för fri utveckling. Bevara nivån på hydrologin.

Mark och Historia

Ägoslag	Andel	Fuktighet	Andel
Myr. Kärr, mosse vät	100	Fuktig	30
		Blöt	70

Vegetationstyp	Andel	Markanvändning	Kontinuitet
Fattigrityp	100	Slätter (SLÅTTER)	Kontinuitetsbrott (KONTBROT)

Påverkan	Omfattning
Väg i anslutning till objektet (VÄGU)	Måttlig påverkan

Träd och Buskar

Standortsindex	Virkesförråd	Ålder vid inv.	Slutenhet	Skiktning
B14 Vårtbjörk	50 m3sk			

Trädslag	Andel (%)	Antal grova träd	Diameter (cm)
Glasbjörk	60		
Klibbal	20		
Tall	20		

Buskar	Frekvens

Nyckelelement

Nr	Element	Kopplad till art	Frekvens	Nyckelord

Signalarter och rödlistade arter

Nr	Svenskt namn	Kopplad till element	Latinskt namn	Frekvens	Info om arter*

* S=Signalart / R=Rödlistad / F=Fridlyst / Ö=Övrig

Händelser

Datum	Händelse	Hantering	Senast ändrad av	Ändringsdatum
2013-05-27	Version publicerad	Registrerad	Stefan Eklund	2013-05-27
	Anteckning:	Registrerad		